

Der neue Weg zu Ihrem family-house



Wir freuen uns auf Sie
Ihr Franz Gremmelpacher

Bedarfsermittlung

- Familiengröße
- Ihre Wohnwünsche

Finanzierungsrahmen

- Eigenkapital ermitteln
- Eigenleistungen prüfen
- Förderprogramme wählen

Hilfe bei der Auswahl

- Benötigte Wohnfläche
- Bauplatzmöglichkeiten
- Grundriss-Auswahl

Terminabstimmung

- Baugesuch
- Baubeginn
- Gewünschter Einzugstermin

Zimmerei
Gremmelpacher



bauen ■ ■ ■ hoch 3

■ family-house ■ gewerbebau ■ sanierung

Zimmerei Gremmelpacher
Franz Gremmelpacher
Jörgleweg 7
79271 St.Peter

tel 0 76 60 / 17 16
fax 0 76 60 / 12 28
info@family-house.de
www.family-house.de

family house

131 eco



131 m² Wohnfläche für die ganze Familie

Erleben Sie Abwechslung durch die großzügige Raumaufteilung

Ein echtes "Wohlfühl-" Haus

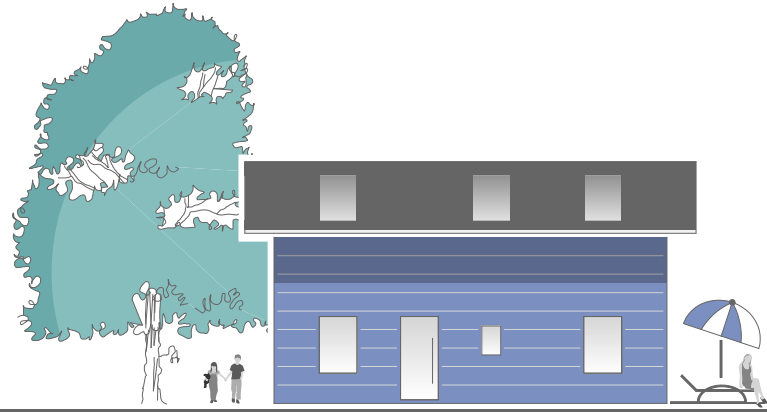
Eigenleistungen jederzeit möglich.
Packen wir´s an!

Zimmerei
Gremmelpacher



bauen ■ ■ ■ hoch 3

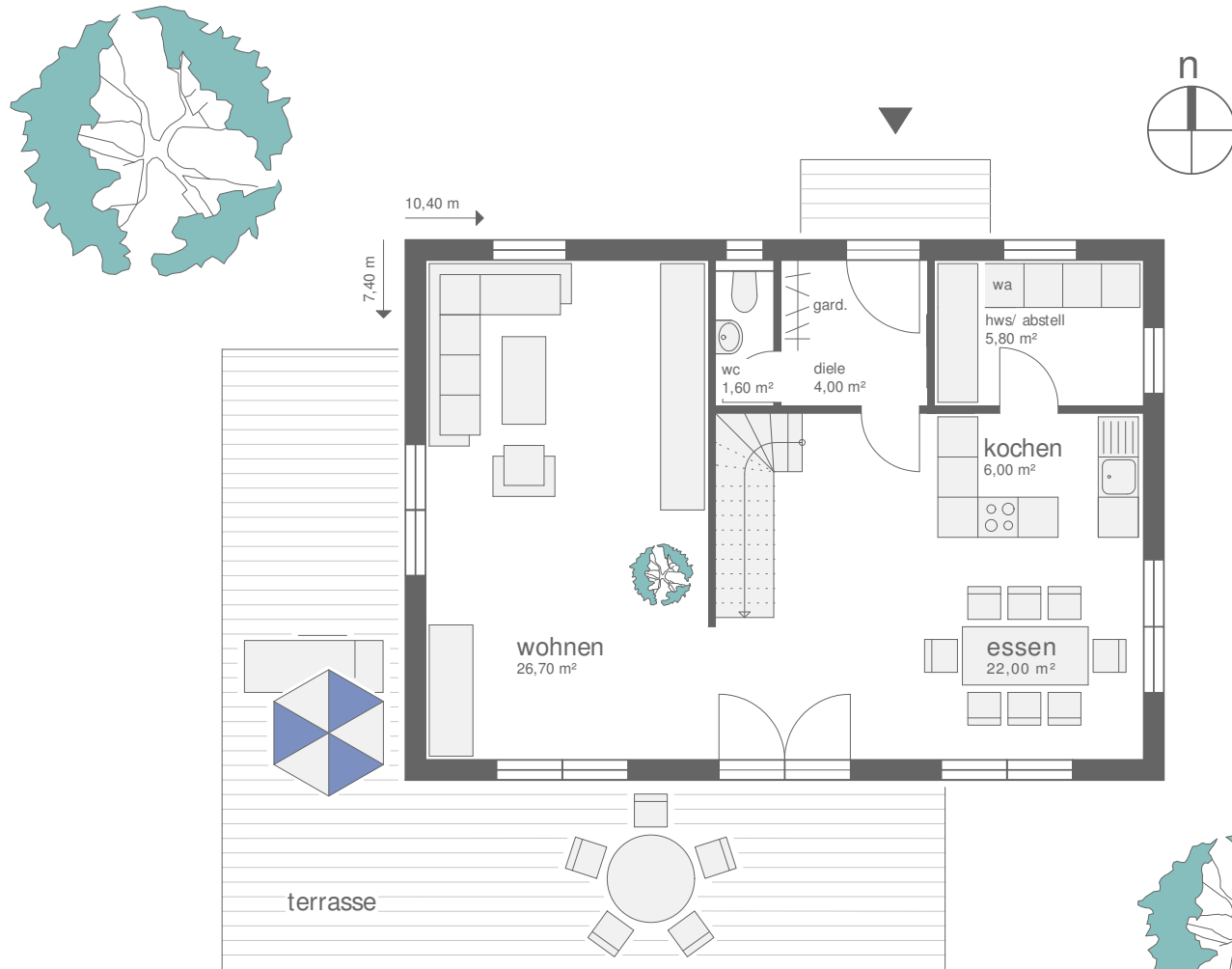
family house
131 eco



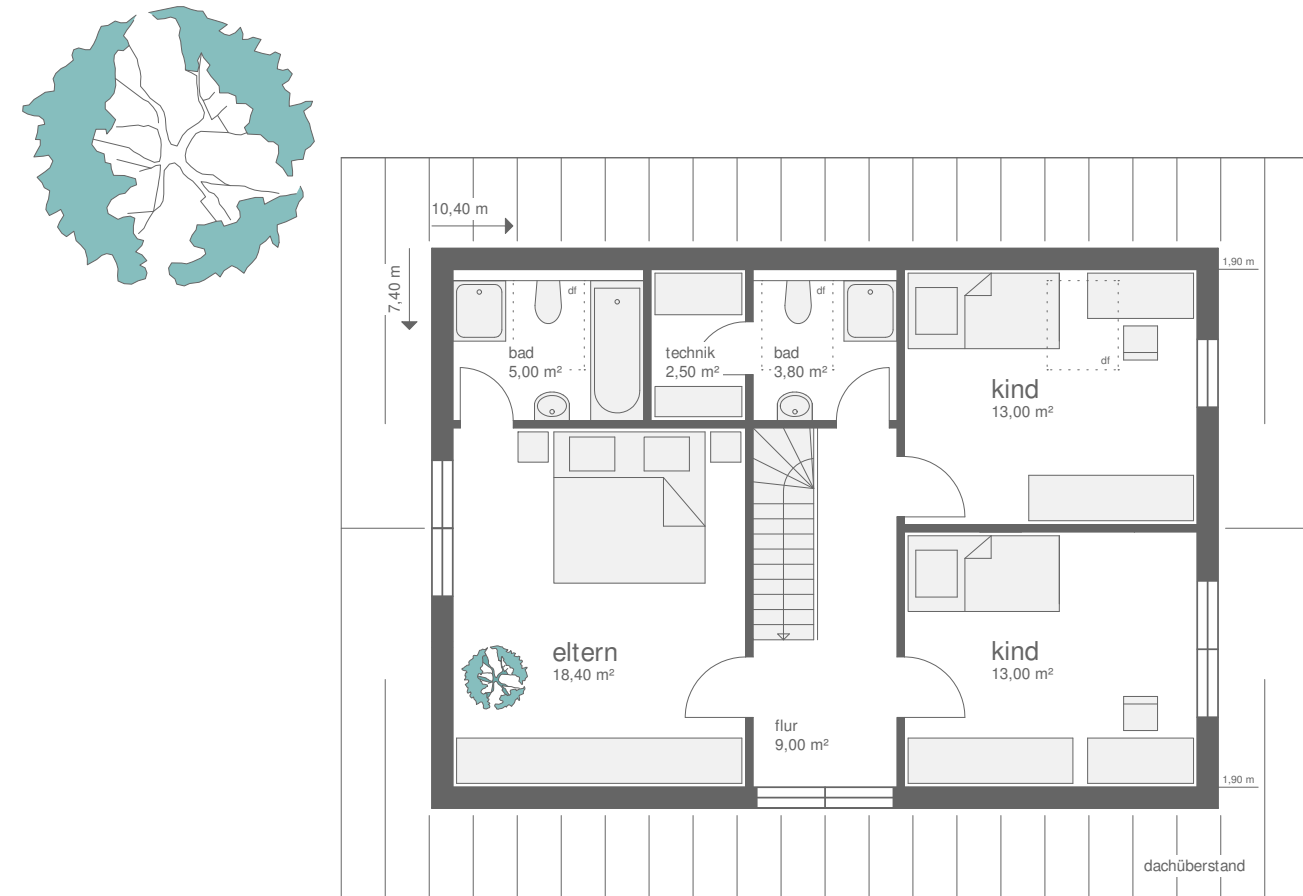
ansicht nord



ansicht ost



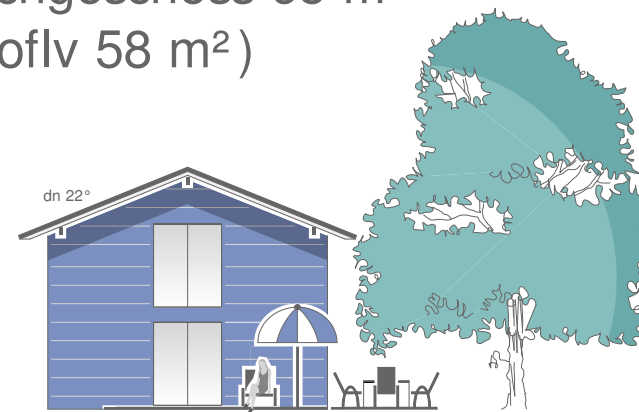
erdgeschoss 66 m²
(woflv 73 m²)



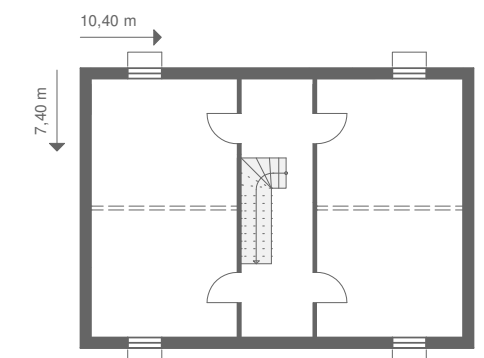
dachgeschoss 65 m²
(woflv 58 m²)



ansicht süd



ansicht west



keller